

DIVINA.one

eva | PROFESSIONAL

DIVINA.one

eva professional hair color

La esencia de la innovación · Innovation essence



UCS.2
ULTRA COLOR SYSTEM

Rubios extraclaros - Extra blonde shades



9.3 EXTRA RUBIO MINERVA
MINERVA EXTRA BLONDE
EXTRA BLOND MINERVA
EXTRA LOIRO MINERVA
超金色 米諾娃
엑스트라 블론드 미네르바
أشقر لون الشمس



9.31 EXTRA RUBIO BANACK
BANACK EXTRA BLONDE
EXTRA BLOND BANACK
EXTRA LOIRO BANACK
超金色 巴拿克
엑스트라 블론드 바낙
أشقر جدًا مينيرفا



11.00 EXTRA RUBIO HOLLYWOOD
HOLLYWOOD EXTRA BLONDE
EXTRA BLOND HOLLYWOOD
EXTRA LOIRO HOLLYWOOD
超金色 好莱坞
엑스트라 블론드 할리우드
أشقر جدًا باناك



10.13 EXTRA RUBIO AUSTRAL
AUSTRAL EXTRA BLONDE
EXTRA BLOND AUSTRAL
EXTRA LOIRO AUSTRAL
超金色 南國色
엑스트라 블론드 오스트랄
أشقر جدًا هوليوود



10.02 EXTRA RUBIO MICA
MICA EXTRA BLONDE
EXTRA BLOND MICA
EXTRA LOIRO MICA
超金色 米卡
엑스트라 블론드 미카
أشقر جدًا جنوبي



9.13 EXTRA RUBIO HADA
FAIRY EXTRA BLONDE
EXTRA BLOND MAGISCH
EXTRA LOIRO FADA
超金色 仙女
엑스트라 블론드 페어리
أشقر جدًا میکا



9.03 EXTRA RUBIO SHEENA
SHEENA EXTRA BLONDE
EXTRA BLOND SHEENA
EXTRA LOIRO SHEENA
超金色 席娜
엑스트라 블론드 시나
أشقر جدًا حوري



11.17 EXTRA RUBIO NÓRDICO
NORDIC EXTRA BLONDE
EXTRA BLOND NOORDELIJK
EXTRA LOIRO NÓRDICO
超金色 北歐色
엑스트라 블론드 노르딕
أشقر جدًا شينا

Tonos esenciales de look natural y uso multifuncional con una cobertura perfecta de canas. Proporciona resultados equilibrados entre pigmentación y aclaración.

Essentials

Essential and natural tonalities with a multifunctional use with perfect white hair coverage. Well balanced results between pigmentation and highlight.

Super HL

Superaclarantes - Super-highlifts



900s SUPERACLARANTE ELECTRA
ELECTRA SUPER-HIGHLIFT
SUPER HIGHLIGHTS ELEKTRA
SUPER-CLAREADOR ELECTRA
特極局部挑染 伊萊翠色
수퍼 하이라이트 엘렉트라
سویر هایلایت الیکترا



901s SUPERACLARANTE VEGA
VEGA SUPER-HIGHLIFT
SUPER HIGHLIGHTS VEGA
SUPER-CLAREADOR VEGA
特極局部挑染 維加色
수퍼 하이라이트 베가
سویر هایلایت فیجا



912s SUPERACLARANTE TITAN
TITAN SUPER-HIGHLIFT
SUPER HIGHLIGHTS TITAN
SUPER-CLAREADOR TITAN
特極局部挑染 泰坦色
수퍼 하이라이트 타이탄
سویر هایلایت ماردي



917s SUPERACLARANTE LUNA
MOON SUPER-HIGHLIFT
SUPER HIGHLIGHTS MAAN
SUPER-CLAREADOR LUA
特極局部挑染 月亮色
수퍼 하이라이트 문
سویر هایلایت قمري



910s SUPERACLARANTE VENUS
VENUS SUPER-HIGHLIFT
SUPER HIGHLIGHTS MAAN
SUPER-CLAREADOR VÉNUS
特極局部挑染 維納斯
수퍼 하이라이트 비너스
سویر هایلایت ز هري



00 SUPERACLARANTE DIAMANTE
DIAMOND SUPER-HIGHLIFT
SUPER HIGHLIGHTS DIAMAND
SUPER-CLAREADOR DIAMANTE
特極局部挑染 鑽石
수퍼 하이라이트 다이아몬드
سویر هایلایت ماسي

Tonos Superaclarantes llenos de luz. Formulados con el máximo poder de aclaración, confieren control y gran capacidad de neutralización de reflejos.

Super HL

Super-highlift bright tonalities. Formulated with its maximum highlift powder offering control and highlifts neutralizing capacity.

Identifica los **tonos plus +** dentro de la gama Divina.one y descubre lo último en coloración capilar:

MÁXIMA INTENSIDAD
MÁXIMA COBERTURA
MÁXIMOS RESULTADOS

Identify **plus tones +** within Divina.one range and discover the latest in hair color:

MAXIMUM INTENSITY
MAXIMUM COVERAGE
MAXIMUM RESULTS

Los tonos más intensos e influyentes. Máxima cobertura de cana y un alto poder de reacción para unos resultados de color profundos y duraderos.

Plus+

The most intense and influential tonalities. Maximum white hair coverage with a high reaction power for deep and long-lasting results.

Mixers

Matizadores - Tints



0.22 NÁCAR
MOTHER-OF-PEARL
PARELMOER
NÁCAR
貝母
마더오브펠
صدفي



0.10 ONIX
ONYX
ONYX
ONYX
縉瑪瑞
오닉스
عقيقي



0.12 PERLA
PEARL
PAREL
PÉROLA
パール
لولوي



0.17 PLATA
SILVER
ZILVER
PRATA
銀色
실버
فضي

Tonos especiales y técnicos. Para creaciones fantasía, efectos moda o situaciones técnicas: Corrige, añade o personaliza un tono.

Mixers

Technical and special tonalities. For fantasy creations, fashion effects and technical situations: to correct, create or customize tonalities.

0.20 AMATISTA
AMETHYST

0.44 TOPACIO
TOPAZ

0.66 RUBÍ
RUBY

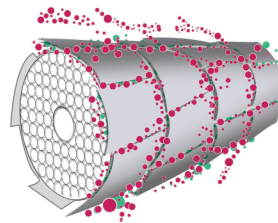
0.77 TURMALINA
TOURMALINE

0.11 ZAFIRO
SAPPHIRE

UCS.2

Ultra Colour System Technology:

El último avance del color · The latest progress on colour

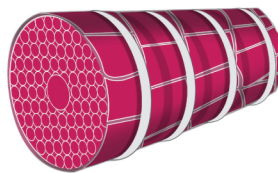


Máxima penetración del color con Chroma-tech

Su acción potenciadora activa la introducción de los pigmentos de color hasta el córtex, para una máxima inyección de color y su total retención.

Maximum colour penetration with Chroma-tech

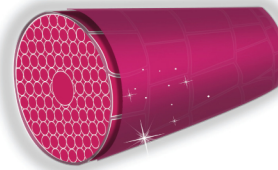
Its powerful action activates the introduction of colour pigments to the cortex, to reach the maximum colour injection and its total retention.



Máxima adhesión del color

Colágeno para un sellado óptimo de la cutícula y protección total del cabello.

Maximum colour adhesion
Collagen to ensure an optimal seal of the cuticle and hair protection.



Colores vibrantes y más duraderos

Castanha do Brazil aporta sedosidad y brillo al cabello.

Vibrant and long-lasting colours
Castanha do Brazil brings shine and silkiness to hair.

REFLEJOS - HIGHLIGHTS

| | BASES BASE COLORS | MARRÓN FRÍO COLD BROWN | DORADO NATURAL NATURAL GOLDEN | CASTAÑO MODA FASHION BROWN | CENIZA ASH | DORADO GOLDEN | COBRE COPPER | CAOBA MAHOGANY | ROJIZO REDDISH | AZULADO BLUISH | AZUL BLUE | CENIZA PERLADO PEARLY ASH | CENIZA DORADO GOLDEN ASH | PLATA CENIZA ASH SILVER | VIOLÍN INTENSO INTENSE VIOLIN | VIOLÍN VIOLIN | VIOLÍN DORADO GOLDEN VIOLIN | DORADO CENIZA ASH GOLDEN | DORADO IRISÉ IRIDESCENT GOLDEN | DORADO COBRIZO COPPERY GOLDEN | DORADO CAOBA MAHOGANY GOLDEN | COBRIZO INTENSO INTENSE COPPERY | COBRIZO IRISÉ IRIDESCENT COPPER | NARANJA ORANGE | COBRIZO CAOBA MAHOGANY COPPERY | COBRIZO ROJIZO REDDISH COPPERY | CAOBA DORADO GOLDEN MAHOGANY | CAOBA COBRIZO COPPERY MAHOGANY | ROJIZO COBRIZO COPPERY REDDISH | ROJIZO CAOBA MAHOGANY REDDISH | ROJO RED | VERDE GREEN | ACLARANTE HIGHLIGHT |
|-----|----------------------|---------------------------|----------------------------------|-------------------------------|---------------|------------------|-----------------|-------------------|-------------------|-------------------|--------------|------------------------------|-----------------------------|----------------------------|----------------------------------|------------------|--------------------------------|-----------------------------|-----------------------------------|----------------------------------|---------------------------------|------------------------------------|------------------------------------|-------------------|-----------------------------------|-----------------------------------|---------------------------------|-----------------------------------|-----------------------------------|----------------------------------|-------------|----------------|------------------------|
| | .0 | .02 | .03 | .04 | .1 | .3 | .4 | .5 | .6 | .10 | .11 | .12 | .13 | .17 | .20 | .22 | .23 | .31 | .32 | .34 | .35 | .40 | .42 | .44 | .45 | .46 | .53 | .54 | .64 | .65 | .66 | .77 | .00 |
| 00 | | | | | | | | | | | | | | | | | | | | | | | | | | | | | | | | | 00 |
| 900 | | | | | 901S | | | | | 910S | | 912S | | 917S | | | | | | | | | | | | | | | | | | | 900S |
| 11 | | | | | | | | | | | | | | 11.17 | | | | | | | | | | | | | | | | | | | 11.00 |
| 10 | 10 | 10.02 | | | 10.1 | | | | | | | 10.13 | | | | | | | | | | | | | | | | | | | | | |
| 9 | 9+ | 9 | 9.03 | | 9.1 | 9.3 | | | | | | 9.13 | | | | | | 9.31 | | | | | | | | | | | | | | | |
| 8 | 8+ | 8 | 8.03 | | 8.1 | 8.3 | | | 8.6 | | | | | | | | | 8.31 | 8.32 | 8.34 | 8.35 | | | | 8.45 | 8.46 | | | 8.64 | | | | |
| 7 | 7+ | 7 | 7.03 | | 7.1+ | 7.1 | 7.3+ | 7.3 | 7.6 | | | 7.12 | | | | 7.22 | 7.23 | | | 7.34 | 7.35 | 7.40 | 7.42 | 7.44 | 7.45 | 7.46 | | 7.54 | 7.64 | 7.65 | | | |
| 6 | 6+ | 6 | | 6.04 | 6.1+ | 6.1 | 6.3+ | 6.3 | 6.4+ | 6.5 | 6.6 | 6.12 | | 6.20 | | | | | 6.34 | 6.35 | 6.40 | 6.42 | | 6.45 | | 6.53 | | | 6.65 | | | | |
| 5 | 5+ | 5 | 5.02 | 5.04 | 5.1 | 5.3 | | | 5.6 | | | | 5.13 | 5.20 | | | | | 5.34 | 5.35 | | 5.42 | | | | | | | | | | | |
| 4 | 4+ | 4 | 4.02 | 4.04 | | | | | | | | | | | 4.20 | | | | | | | | | | | | | | | | | | |
| 3 | 3 | 3.02 | | | | | | | | | | | | | 3.20 | | | | | | | | | | | | | | | | | | |
| 2 | | | | | | | | | | 2.10 | | | | | | | | | | | | | | | | | | | | | | | |
| 1 | 1 | | | | | | | | | | | | | | | | | | | | | | | | | | | | | | | | |
| 0. | | | | | | | | | | 0.10 | 0.11 | 0.12 | | 0.17 | 0.20 | 0.22 | | | | | | | | 0.44 | | | | | | | 0.66 | 0.77 | |

Naturales - Naturals



1 NEGRO
BLACK
ZWART
PRETO
黑色
블랙
أسود



2.10 NEGRO AZULADO
BLuish BLACK
ZWART BLAUWACHTIG
PRETO AZULADO
黑色帶藍色
블랙 블루이쉬
أسود مائل إلى الزرققة



3 CASTAÑO OSCURO
DARK CHESTNUT BROWN
KASTANJEBRUIN DONKER
CASTANHO ESCURO
栗棕色 深色
체스넛 브라운 어두운
بني كستنائي داكن



4 CASTAÑO
CHESTNUT BROWN
KASTANJEBRUIN
CASTANHO
栗棕色
체스넛 브라운
بني كستنائي



4.1 CASTAÑO +
CHESTNUT BROWN +
KASTANJEBRUIN +
CASTANHO +
栗棕色 +
체스넛 브라운 +
بني كستنائي +



5 CASTAÑO CLARO
LIGHT CHESTNUT BROWN
KASTANJEBRUIN LICHT
CASTANHO CLARO
栗棕色 淺色
체스넛 브라운 밝은
بني كستنائي فاتح



5.1 CASTAÑO CLARO +
KASTANJEBRUIN LICHT +
CASTANHO CLARO +
栗棕色 淺色 +
체스넛 브라운 밝은 +
بني كستنائي فاتح +



6 RUBIO OSCURO
DARK BLONDE
BLOND DONKER
LOIRO ESCURO
金色 深色
블론드 어두운
أشقر داكن



6.1 RUBIO OSCURO +
DARK BLONDE +
BLOND DONKER +
LOIRO ESCURO +
金色 深色 +
블론드 어두운 +
أشقر داكن +



7 RUBIO
BLONDE
BLOND
LOIRO
金色
블론드
أشقر



7.1 RUBIO +
BLONDE +
BLOND +
LOIRO +
金色 +
블론드 +
أشقر +



8 RUBIO CLARO
LIGHT BLONDE
BLOND LICHT
LOIRO CLARO
金色 淺色
블론드 밝은
أشقر فاتح



8.1 RUBIO CLARO +
KASTANJEBRUIN LICHT +
CASTANHO CLARO +
金色 淺色 +
블론드 밝은 +
أشقر فاتح +



9 RUBIO EXTRA CLARO
EXTRA LIGHT BLONDE
BLOND ZEER LICHT
LOIRO EXTRA-CLARO
金色 超淺色
블론드 아주밝은
فاتح جدا أشقر



9.1 RUBIO EXTRA CLARO +
KASTANJEBRUIN LICHT +
CASTANHO CLARO +
金色 超淺色 +
블론드 아주밝은 +
فاتح جدا أشقر +



10 RUBIO PLATINO
PLATINUM BLONDE
BLOND PLATINA
LOIRO PLATINADO
金色 白金色
블론드 가장밝은
أشقر بلاتيني

Marrones - Brown Shades



4.04 MARRÓN CAFÉ
COFFEE BROWN
BRUIN KOFFIE
MARROM CAFÉ
棕色 咖啡色
브라운 커피
بني لون القهوة



5.35 MARRÓN PERÚ
PERU BROWN
BRUIN PERU
MARROM PERU
棕色 秘魯
브라운 페루
بني بيرو



5.42 MARRÓN HURRICANE
HURRICANE BROWN
BRUIN ORKAAN
MARROM FURACÃO
棕色 颶風
브라운 허리케인
بني إعصاري



6.53 MARRÓN HABANA
HAVANA BROWN
BRUIN HAVANA
MARROM HAVANA
棕色 哈瓦那
브라운 하바나
بني هافانا



6.35 MARRÓN GLACÉ
GLACÉ BROWN
BRUIN GLACÉ
MARROM GLACÉ
棕色 晶透
브라운 글라세
بني تلحي



6.42 MARRÓN ICE BROWN
BROWN ICE BROWN
BRUIN ICE BROWN
MARROM ICE BROWN
棕色 冰花棕
브라운 아이스 브라운
بني بني تلحي



6.45 MARRÓN AVELLANA
HAZELNUT BROWN
BRUIN HAZELNOOT
MARROM AVELÁ
棕色 榛子色
브라운 헤이즐넛
بني بندقي

Violetas - Violet Shades



3.20 VIOLETA ÍNDIGO
INDIGO VIOLET
VIOLET INDIGO
VIOLETA ÍNDIGO
紫色 靛藍色
바이올렛 인디고
بنفسجي نيلي



4.20 VIOLETA ARÁNDANO
BLUEBERRY VIOLET
VIOLET BOSBES
VIOLETA ARANDO
紫色 藍梅
바이올렛 블루베리
بنفسجي عنابي



5.20 VIOLETA UVA
GRAPE VIOLET
VIOLET DRUIF
VIOLETA UVA
紫色 葡萄
바이올렛 그레이프
بنفسجي عيني



6.20 VIOLETA MORA
BLACKBERRY VIOLET
VIOLET BRAAM
VIOLETA AMORA
紫色 黑梅
바이올렛 블랙베리
بنفسجي توتي



7.22 VIOLETA CIRUELA
PLUM VIOLET
VIOLET PRUIM
VIOLETA AMEIXA
紫色 梅子
바이올렛 플럼
بنفسجي برفوقي

Rubios Dorados - Golden Blonde shades



6.3 RUBIO MISISIPI
MISSISSIPPI BLONDE
BLOND MISSISSIPPI
LOIRO MISSISSIPPI
金色 密西西比
블론드 미시시피
اشقر لون الشمس



7.3 RUBIO OLIMPO
OLYMPIC BLONDE
BLOND OLYMPIC
LOIRO OLIMPO
金色 奧林匹克
블론드 올림픽
اشقر اوليمبي



7.03 RUBIO IROCO
IROKO BLONDE
BLOND IROKO
LOIRO IROCO
金色 衣羅可
블론드 이로코
اشقر ايروكو



8.3 RUBIO CARIBE
CARIBBEAN BLONDE
BLOND CARIBISCH
LOIRO CARIBE
金色 加勒比海
블론드 캐리비언
اشقر كاريني



8.31 RUBIO MEDITERRANEO
MEDITERRANEAN BLONDE
BLOND MIDDELLANDSE ZEE
LOIRO MEDITERRANEO
金色 地中海
블론드 메디테라يني언
اشقر رمال البحر المتوسط



6.3+ RUBIO MISISIPI +
MISSISSIPPI BLONDE +
BLOND MISSISSIPPI +
LOIRO MISSISSIPPI +
金色 密西西比 +
블론드 미시시피 +
اشقر لون الشمس +



7.3+ RUBIO OLIMPO +
OLYMPIC BLONDE +
BLOND OLYMPIC +
LOIRO OLIMPO +
金色 奧林匹克 +
블론드 올림픽 +
اشقر اوليمبي +



8.03 RUBIO ALDER
ALDER BLONDE
BLOND ALDER
LOIRO ALDER
金色 榿木色
블론드 알더
اشقر حرجي



8.32 RUBIO ARABIA
ARABIA BLONDE
BOND ARABIE
LOIRO ARABIA
棕色 邁阿密
블론드 아라비아
اشقر السعودية



8.34 RUBIO SÁHARA
SAHARA BLONDE
BLOND SAHARA
LOIRO SAHARA
金色 沙哈拉
블론드 사하라
اشقر رمال الصحراء

Marrones Fríos - Cool Brown Shades



3.02 MARRÓN SUIZA
SWISS BROWN
BRUIN ZWITSERLAND
MARRON SUIÇA
棕色 瑞士
브라운 스위스
بني سويسرا



4.02 MARRÓN VIENA
VIENNA BROWN
BRUIN WIENEN
MARRON VIENA
棕色 維也納
브라운 비엔나
بني فيينا



5.02 MARRÓN MÓNACO
MONACO BROWN
BRUIN MONACO
MARRON MÓNACO
棕色 摩納哥
브라운 모나코
بني موناكو



5.13 MARRÓN COPENHAGUE
COPENHAGEN BROWN
BRUIN KOPENHAGEN
MARRON COPENHAGA
棕色 哥本哈根
브라운 코펜하겐
بني كوبنهاجن

Rojos - Red Shades



5.6 ROJO FIUSHA
FUCHSIA RED
ROOD FUCHSIA
VERMELHO FÚCHSIA
紅色 紫紅色
레드 푸셔
أحمر فوشيا



6.5 ROJO SIENNA
SIENNA RED
ROOD SIENNA
VERMELHO SIENNA
紅色 赭色
레드 시에나
أحمر ترابي أصفر



7.6 ROJO CORAL
CORAL RED
ROOD KORAAAL
VERMELHO CORAL
紅色 珊瑚色
레드 코랄
أحمر مرجاني



7.64 ROJO PASIÓN
PASSION RED
ROOD PASSIE
VERMELHO PAIXÃO
紅色 熱情的顏色
레드 파송
أحمر عاطفي



7.65 ROJO GRAN CAÑÓN
GRAND CANYON RED
ROOD GRAND CANYON
VERMELHO GRAND CANYON
紅色 大峽谷色
레드 그랜드캐년
أحمر أحمر طيني



6.6 ROJO GRANATE
BURGUNDY RED
ROOD BOURGOGNE
VERMELHO BORGONHA
紅色 勃根地
레드 버건디
أحمر برغندي



6.65 ROJO CEREZA
CHERRY RED
ROOD KERS
VERMELHO CEREJA
紅色 櫻桃
레드 체리
أحمر كرزبي



8.6 ROJO FUEGO
FIRE RED
ROOD VUUR
VERMELHO FOGO
紅色 火紅色
레드 화이어
أحمر ناربي



8.64 ROJO CARMÍN
CARMINE RED
ROOD KARMIJN
VERMELHO CARMIM
紅色 胭脂紅
레드 카르민
أحمر قرمزي



7.54 ROJO DELIRIUM
DELIRIUM RED
ROOD DELIRIUM
VERMELHO DELIRIUM
紅色 比利時啤酒色
레드 델리리움
أحمر هائج

Cenizas/Irisados - Ash/Iridescent Shades



5.1 CENIZA OSCURO
DARK ASH
AS DONKER
CINZA ESCURO
亞麻褐 深色
애쉬 어두운
رمادي داكن



6.1 CENIZA MEDIO
MEDIUM ASH
AS MIDDEL
CINZA MÉDIO
亞麻褐 中色
애쉬 미디움
رمادي معتدل



7.1 CENIZA RUBIO
BLONDE ASH
AS BLOND
CINZA LOIRO
亞麻褐 金色
애쉬 블론드
رمادي أشقر



8.1 CENIZA CLARO
LIGHT ASH
AS LICHT
CINZA CLARO
亞麻褐 淺色
애쉬 밝은
رمادي فاتح



9.1 CENIZA EXTRA CLARO
EXTRA LIGHT ASH
AS ZEER LICHT
CINZA EXTRA-CLARO
亞麻褐 超淺色
애쉬 아주 밝은
رمادي فاتح جدا



10.1 CENIZA PLATINO
PLATINUM ASH
AS PLATINA
CINZA PLATINADO
亞麻褐 白金色
애쉬 가장 밝은
معتدل بلاتيني



6.1+ CENIZA MEDIO +
MEDIUM ASH +
AS MIDDEL +
CINZA MÉDIO +
亞麻褐 中色 +
애쉬 미디움 +
رمادي +



7.1+ CENIZA RUBIO +
BLONDE ASH +
AS BLOND +
CINZA LOIRO +
亞麻褐 金色 +
애쉬 블론드 +
رمادي أشقر +



6.12 IRISADO OSCURO
DARK IRIDESCENT
IRISEREND DONKER
IRISADO ESCURO
炫彩 深色
이러데스트 어두운
قرحبة داكن



7.12 IRISADO CLARO
LIGHT IRIDESCENT
IRISEREND LICHT
IRISADO CLARO
炫彩 淺色
이러데스트 밝은
قرحبة فاتح

Marrones Cálidos - Warm Brown Shades



5.04 MARRÓN CHOCOLATE
CHOCOLATE BROWN
BRUIN CHOCOLADE
MARROM CHOCOLATE
棕色 巧克力色
브라운 초콜릿
بني شوكلاتة



5.34 MARRÓN MIAMI
MIAMI BROWN
BRUIN MIAMI
MARROM MIAMI
金色 地阿拉伯
브라운 마이애미
بني ميامي



5.3 MARRÓN PANNA
PANNA BROWN
BRUIN PANNA
MARROM PANNA
棕色 普娜色
브라운 판나
بني بانا



6.04 MARRÓN PRALINÉ
PRALINÉ BROWN
BRUIN PRALINÉ
MARROM PRALINÉ
棕色 果仁糖
브라운 프랄리네
بني برالين



6.34 MARRÓN MOKA
MOCHA BROWN
BRUIN MOKKA
MARROM MOCA
棕色 摩卡
브라운 모카
بني موكا



7.35 MARRÓN IRLANDÉS
IRISH BROWN
BRUIN IRISH
MARROM IRLANDÉS
棕色 愛爾蘭
브라운 아이리쉬
بني إيرلندي



7.23 MARRÓN CAPPUCCINO
CAPPUCCINO BROWN
BRUIN CAPPUCCINO
MARROM CAPPUCCINO
棕色 卡布奇諾
브라운 카푸치노
بني كابوتشينو



7.42 MARRÓN TABACO
TOBACCO BROWN
BRUIN TABAK
MARROM TABACO
棕色 菸草
브라운 타바코
بني تبغی



7.34 MARRÓN MACCHIATO
MACCHIATO BROWN
BRUIN MACCHIATO
MARROM MACCHIATO
棕色 瑪奇朵
브라운 마키야토
بني ماكياتو



8.35 MARRÓN NOGAL
WALNUT BROWN
BRUIN WALNOOT
MARROM NOGUEIRA
棕色 胡桃
브라운 월넛
بني جوزي

Cobres - Copper Shades



6.4+ COBRIZO MALTA
MALTA COPPERY
KOPERKLEURIG MALTA
COBRE MALTE
銅色 馬爾他
쿠퍼리 몰타
نحاسي مالطا



6.40 COBRIZO AMARETTO
AMARETTO COPPERY
KOPERKLEURIG AMARETTO
COBRE AMARETTO
銅色 義大利杏仁酒
쿠퍼리 아마레토
نحاسي معكرونی



7.40 COBRIZO BOURBON
BOURBON COPPERY
KOPERKLEURIG BOURBON
COBRE BOURBON
銅色 波旁
쿠퍼리 버번
نحاسي برون



7.44 COBRIZO WHISKY
WHISKY COPPERY
KOPERKLEURIG WHISKY
COBRE WHISKY
銅色 威士忌
쿠퍼리 위스키
نحاسي ويسكي



7.45 COBRIZO RON
RUM COPPERY
KOPERKLEURIG RUM
COBRE RUM
銅色 朗姆酒
쿠퍼리 럼
نحاسي روم



7.46 COBRIZO COGNAC
COGNAC COPPERY
KOPERKLEURIG COGNAC
COBRE COINHAQUE
銅色 白蘭地
쿠퍼리 코냐
نحاسي كونياك



8.45 COBRIZO SAN FRANCISCO
SAN FRANCISCO COPPERY
KOPERKLEURIG SAN FRANCISCO
COBRE SÃO FRANCISCO
銅色 舊金山
쿠퍼리 샌프란시스코
نحاسي سان فرانسيسكو



8.46 COBRIZO COINTREAU
COINTREAU COPPERY
KOPERKLEURIG COINTREAU
COBRE COINTREAU
銅色 橙皮酒
쿠퍼리 코엥트로
نحاسي كونيترو

1 INSTRUCCIONES DE USO / INSTRUCTIONS FOR USE / GEBRUIKSAANWIJZINGEN / INSTRUÇÕES DE USO / 使用说明 / 사용설명서 / كيفية الإستعمال

PREPARACIÓN Y MEZCLA / PREPARATION AND MIXTURE / BEREIDEN EN MENGEN / PREPARAÇÃO E MISTURA / 準備與混和劑 / 준비 및 혼합하기 / التحضير والمزج (1)

| | | | | | | | |
|---|-----------------|-----------------|-----------------|-----------------|-----------------|-----------------|-----------------|
| DIVINA.ONE | 60 ml | 60 ml | 60 ml | 60 ml | 60 ml | 30 ml | 30 ml |
| DIVINA.OXI | 60 ml | 90 ml | 60 ml | 90 ml | 90 ml | 60 ml | 60 ml |
| | 20vol. / 30vol. | 20vol. / 30vol. | 20vol. / 30vol. | 20vol. / 30vol. | 20vol. / 30vol. | 30vol. / 40vol. | 20vol. / 30vol. |
| | 6% / 9% | 6% / 9% | 6% / 9% | 6% / 9% | 6% / 9% | 9% / 12% | 6% / 9% |
| Tiempo de exposición / Development time / Inwerkijdtijd / Tempo de exposição / 氧化时间 / 처리 시간 / الصبغة مدة ترك الصبغة * | 30' - 35' | | 30' - 35' | | 40' - 45' | | 40' |
| Nivel de aclarado / Level of lightening / Oplichtingsgraad / Nivel de Aclareamento / 强调等级 / 레벨업수준(레벨) / مستوى التفتيح | 2-3 | | 2 | | 4-6 | | - |
| Cobertura / Coverage / Dekking / Cobertura / 覆盖 / 적용 범위 / فترة التطوية | 70% - 100% | | 100% | | - | | - |

| ESSENTIALS | | PLUS+ | | SUPER-HIGHLIGHTS | | MIXERS | |
|-----------------|-----------------|-----------------|-----------------|------------------|-----------------|--------|--------|
| 1+1 | 1+1,5 | 1+1 | 1+1,5 | 1+1,5 | 1+2 | 1+2 | 1+2 |
| 60 ml | 60 ml | 60 ml | 60 ml | 60 ml | 30 ml | 30 ml | 30 ml |
| 20vol. / 30vol. | 20vol. / 30vol. | 20vol. / 30vol. | 20vol. / 30vol. | 30vol. / 40vol. | 20vol. / 30vol. | 10vol. | 60 ml |
| 6% / 9% | 6% / 9% | 6% / 9% | 6% / 9% | 9% / 12% | 6% / 9% | 3% | 10vol. |
| 30' - 35' | 30' - 35' | 30' - 35' | 30' - 35' | 40' - 45' | 40' | 3% | 30 ml |
| 2-3 | 2-3 | 2 | 2 | 4-6 | 4-6 | - | 60 ml |
| 70% - 100% | 70% - 100% | 100% | 100% | - | - | - | 10vol. |
| | | | | | | | 3% |

Aclaraciones / Lightening / Voor een lichtere kleur / Clareamentos / 提亮发色 / 라이팅 / تفتيح اللون / تفتيح اللون

| | | | | |
|---|---------------|---|---|---------------|
| 1 TONO / DEPTH / TINT / TOM / 号色调 / لون | 6% - 20 vol. | - | - | - |
| 2 TONS / DEPTHS / TINT / TONS / 号色调 / لون | 9% - 30 vol. | - | - | - |
| 3 TONS / DEPTHS / TINT / TONS / 号色调 / لون | 12% - 40 vol. | - | - | - |
| 4-6 TONS / DEPTHS / TINT / TONS / 号色调 / لون | - | - | - | 12% - 40 vol. |

Oscurer tones / To darken tones / Voor een donkerdere kleur / Escurecer tons / 加深发 / 暗色调 / 暗色调 / تغميق اللون / تغميق اللون

| | | | | | |
|---|--|---|--|--|--|
| (1) Vaciar la cantidad necesaria de Divina.One Color y Divina.Oxi en un bol no metálico. Mezclar hasta conseguir una crema homogénea. | (1) Empty out the necessary quantity of Divina.One Color and Divina.Oxi in a non-metallic bowl and mix until a homogenous cream is achieved. | (1) Doe de benodigde hoeveelheid Divina.One Color en Divina.Oxi in een niet-metalen kom en meng beide tot een homogene crème. | (1) Deite a quantidade necessária de Divina.One Color e Divina.Oxi num recipiente não metálico e misture até obter um creme homogéneo. | (1) 請先將適當份量 Divina.One Color 和 Divina.Oxi 在非金屬碗混合均勻。 | (1) 비금속 볼에 Divina.One Color와 Divina.Oxi의 필요한 양을 넣고 크림이 균질해질 때까지 혼합합니다. |
|---|--|---|--|--|--|

| | | | |
|---|--|---|---|
| ● CON CANA / GREY HAIR / GRUIZE HAREN / CABELOS BRANCOS / 白发 / 흰 머리카락 / الشعر الرمادي / الشعر الرمادي | ● SIN CANA / NO GREY HAIR / GEEN GRUIZE HAREN / SEM CABELOS BRANCOS / 无白发 / 흰 머리카락 아닌 경우 / الشعر دون الشيب / الشعر دون الشيب | ● TONS OSCUROS / DARK TONES / DONKERE TINTEN / TONS ESCUROS / 深色色调 / 짙은 톤 / لون غامق / لون غامق | ● TONS MEDIOS / MEDIUM TONES / GEMIDDELE TINTEN / TONS MÉDIOS / 中等色调 / 중간 톤 / لون متوسطة / لون متوسطة |
|---|--|---|---|

RECOMENDACIONES / RECOMMENDATIONS / AANBEVELINGEN / RECOMENDAÇÕES / 建議 / 권장 / نصائح

Aplicación de tonos reflejo en cabellos teñidos con canas: Applying double reflect colors on colored gray hair: Toepassing voor highlights in geveerd haar met grijze haan: Aplicação de reflexos em cabelos pintados com cabelos brancos: 使用技巧染髮於白髮上: 염색된 흰색 머리에 하이라이트 타르기: استعمال الألوان المتكئة في الشعر المتكئة في الشعر المتكئة.

2 APLICACIÓN / APPLICATION / AANBRENGEN / APLICAÇÃO / 上色 / 시술법 / الاستعمال

APLICAR SOBRE CABELLO SECO SIN LAVAR / APPLY ON DRY, UNWASHED HAIR / OP DROOG, ONGEWASSEN HAAR AANBRENGEN / APLICAR SOBRE CABELLO SECO SEM LAVAR / 塗抹在未經清洗的干髮上 / ʻ拭지 않고 건조된 모발에 적용 / وضع على الشعر الجاف من غير غسل / وضع على الشعر الجاف من غير غسل

2a EN CABELLO VÍRGEN / HAIR BEING COLOURED FOR THE FIRST TIME / OP ONGEVERFD HAAR / EM CABELLO VIRGEN / 首次染色秀髮 / 모발에 최초로 염색하는 경우 / لشعر لم يسبق صبغه / 首次染色秀髮 / 모발에 최초로 염색하는 경우 / لشعر لم يسبق صبغه

TOTAL 35 MIN.

2b EN CABELLO TEÑIDO / COLOURED HAIR / OP GEVERFD HAAR / EM CABELLO PINTADO / 重染色秀髮 / 염색모발의 경우 / لشعر المصبوغ / 重染色秀髮 / 염색모발의 경우 / لشعر المصبوغ

TOTAL 35 MIN.

2c COLORACIÓN TOTAL SOBRE TONO MÁS OSCURO / COMPLETE COLORING OVER A DARKER TONE / VOLLEDIGE KLEURING OP EEN ZEER DONKERE TINT / COLORAÇÃO TOTAL SOBRE TOM MAIS ESCURO / 完成深色调的染色 / 어두운 톤으로 전체 염색시 / صبغة كاملة على اللون الغامق / صبغة كاملة على اللون الغامق

TOTAL 35 MIN.

2d COLORACIÓN TOTAL CON MAYOR ACLARACIÓN / COMPLETE COLORING WITH A STRONGER LIGHTENING EFFECT / VOLLEDIGE KLEURING MET EEN AANZIENLIJK LICHTERE KLEUR / COLORAÇÃO TOTAL COM MAIOR ACLAREAMENTO / 完成更亮的提亮效果染色 / 모발 전체 하이라이트 염색시 / صبغة كاملة لزيادة تفتيح اللون / صبغة كاملة لزيادة تفتيح اللون

TOTAL 30-35 MIN.

RECOMENDACIONES / RECOMMENDATIONS / AANBEVELINGEN / RECOMENDAÇÕES / 建議 / 권장 / نصائح

* Estos tiempos son orientativos y pueden ser prolongados si el experto en coloración lo considera necesario. Si aplicamos color, podemos acelerar el nivel de aclaración y reducir 10 min. de exposición. * These times are merely recommendations. They may be increased if the coloring expert feels it is necessary. If hair is used, we can speed up the lightening process and reduce the processing time by 10 min.

* Deze tijden worden slechts ter indicatie gegeven en kunnen verlengd worden indien de haarkleurverpofft dit nodig acht. Bij toepassing van warme kam het haar sneller lichter worden en de inwerkijdtijd met 10 minuten ingekort worden. * Estes períodos são apenas orientativos e podem ser prolongados se o especialista o considerar necessário. Se aplicamos cor, podemos acelerar o nível de clareamento e reduzir 10 min. de exposição.

* 上述时间仅供参考。如果染发专家认为有必要，时间可以延长。如果采用加热方法，我们可以加快提亮工艺并使染发时间缩短10分钟。

* 상기 처리 시간은 단지 권장 시간일 뿐입니다. 색칠할 시술사 사용자의 필요에 따라 시간은 연장/단축 가능합니다. 특히 염색 시 10분 정도까지 시간 단축이 가능합니다.

* هذه الأوقات تقريبية ويمكن تمديدها إذا رأى الخبير بالصبغة بأن هناك حاجة لذلك. إذا وضعنا الحرارة، يمكن تسريع عملية تفتيح الصبغة لمدة 10 دقائق.

3 TRATAMIENTO POST-COLOR / POST-COLOUR TREATMENT / BEHANDELING NA HET VERVEN / TRATAMENTO PÓS-COLORAÇÃO / 功效 / 염색 후 처리 / المعالجة بعد التلوين

1-Colour Shampoo

Emulsionar, aclarar y retirar exceso de agua con una toalla. Emulsify, rinse out and remove excess of water with a towel. Maak een emulsie en spoel het uit + Droog het haar met een handdoek. Emulsionar e enxaguar + Retirar o excesso de água com uma toalha. 使用洗髮乳清洗後，以毛巾擦乾多餘水份。 유포하고, 헹구어내고, 수건을 사용하여 과도한 물기를 제거합니다. جففى الماء، الزائد بواسطة فوطة + استعملى المنتج المتبق الوافى لسطح الشعر

2-Fix Colour

Aplicar sellador cuticular (sin aclarado). Apply cuticle sealer (do not rinse). Breng de cuticulaire sealer aan (niet uitspoelen). Aplicar selador de cutícula (sem enxaguar). 護髮乳塗抹 (使用後不需再用水清洗). 큐티클 실러를 바릅니다.(씻어내지 마십시오.) (بدون شطف) إفري الشعر ثم نظفنه بالماء.

Resultados: Protege y prolonga el color, aportando un plus de queratina que hará que tu cabello esté más sano y brillante. Resultados: Protekt and prolongs the life of the colour, providing extra keratin which makes your hair healthier and shinier. Resultaten: Bescherm het haar en houdt de kleur langer vast. Met extra Keratine, dat uw haar gezonder en glanzender maakt. Resultados: Protege e prolonga a cor, proporcionando uma quantidade adicional de queratina que tornará o seu cabelo mais saudável e brilhante. 保護及鎖色含角蛋白有助滋潤秀髮及保護顏色持久健康有光澤。 결과: 머리를 건강하고 윤기 있게 만드는 케라틴을 보충함으로써 색이 보호되는 동시에 오래 지속됩니다. النتيجة: - يحمي ويحافظ على لون الشعر لمدة أطول بفضل محتواه من الكيراتين التي تجعل شعرك أكثر صحة ولعنا.